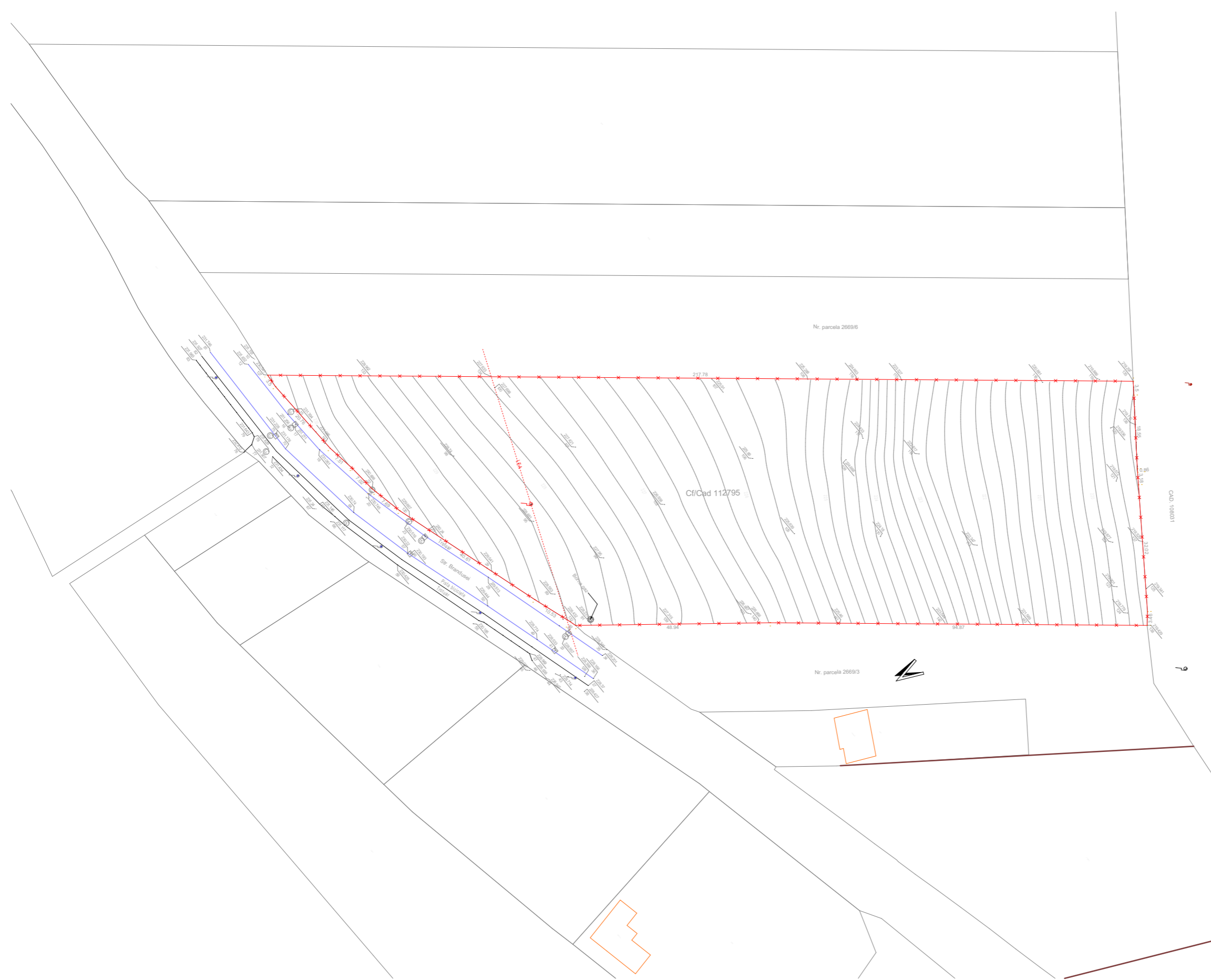


INVENTAR DE COORDONATE  
CALCULUL ANALITIC AL SUPRAFETELOR

Parcela (112795)

Nr. Pct.	Coordonate pct.de contur		Lungimi laturi D <sub>i,i+1</sub>
	X [m]	Y [m]	
135	507441.512	388245.997	3.5
144	507443.592	388243.182	18.554
145	507454.618	388228.26	0.861
146	507455.113	388227.555	3.177
147	507456.939	388224.955	32.015
148	507475.338	388198.755	3.456
138	507477.583	388196.128	94.888
149	507550.723	388258.547	48.943
132	507589.101	388286.921	1.679
150	507589.559	388288.536	10.534
151	507592.97	388298.502	40.612
152	507605.173	388337.237	7.887
153	507606.817	388344.746	1.339
154	507607.103	388346.054	7.017
155	507607.685	388353.047	7.511
156	507608.822	388360.471	20.756
157	507609.693	388381.209	3.5
127	507609.416	388384.698	217.784


S(112795)=11492.93mp P=523.792m



LEGENDĂ:

- x - x - x LIMITĂ PARCELĂ STUDIATĂ PRIN PUZ
- CONSTRUCȚII EXISTENTE ÎN ZONĂ
- ⊕ STĂLP DE CURENT EXISTENT PE PARCELĂ
- . . . LEA CABLURI TRANSPORTOARE ENERGIE ELECTRICĂ - L.E.A. 20kV
- DOMENIU PUBLIC - STR. BRÂNDUȘEI



format plansa: A3(420x297 mm)	 <b>S.C. ARHITECT MAGDA S.R.L.</b> J 01 / 1174 / 05		beneficiar:	<b>GHERASIM VIRGIL VIOREL</b>	nr. proiect	<b>09/2025</b>
	scara	<b>1:1000</b>	denumire proiect:	<b>ELABORARE PUZ ANSAMBLU LOCUINTE COLECTIVE</b>	faza	<b>P.U.Z.</b>
sef proiect:	arh. Marius Barbieri	SEMNATURA	amplasament:	<b>mun. Alba Iulia, str. Brandusei, nr.52, jud. ALBA</b>	plansa nr	<b>02</b>
proiectat:	arh. Sorin Magda	data	denumire plansa:	<b>PLAN TOPOGRAFIC</b>		
desenat:	stud. arh. Iancu Florian					