



Nr. 127382/02.11.2021

**REFERAT DE APROBARE
privind aprobarea planului urbanistic zonal:**

„ELABORARE PUZ – EXTINDERE CIMITIRUL MUNICIPAL”

In scopul asigurarii unei dezvoltari urbane durabile si integrate a mun. Alba Iulia, cu respectarea prevederilor Legii nr. 350/2001 – privind amenajarea teritoriului si urbanismul, republicata, cu modificarile si completarile ulterioare, precum si a Ordinului nr. 233/2016 pentru aprobarea Normelor metodologice de aplicare a Legii nr. 350/2001, prin prezentul proiect de hotarare se propune aprobarea unei documentatii de urbanism de tip:

- Plan urbanistic zonal, care constituie instrumentul de planificare urbana de reglementare specifica prin care se coordoneaza dezvoltarea urbanistica integrata a unor zone din localitate.

**PRIMAR
PLEȘA GABRIEL CODRU**

PROIECT DE HOTARARE

privind APROBAREA planului urbanistic zonal

„ ELABORARE PUZ – EXTINDERE CIMITIRUL MUNICIPAL ”

Primarul municipiului Alba Iulia,

Având în vedere referatul de aprobare al primarului municipiului Alba Iulia;

Având în vedere prevederile art.2(2) din Legea nr. 50/1991 privind autorizarea executării lucrărilor de construcții, republicată, cu modificările și completările ulterioare, ale art.25(1), art.47(1),(2),(3),(5) și art.48(1),(2),(3) din Legea nr.350/2001 privind amenajarea teritoriului, cu modificările și completările ulterioare;

Avand in vedere prevederile sectiunii a 6-a, art. 57-61 din Legea nr. 350/2001 privind amenajarea teritoriului, cu modificarile si completarile ulterioare;

Avand in vedere Planul Urbanistic General al Municipiul Alba Iulia aprobat cu HCL 158/2014, Planul Urbanistic Zonal Alba-Micesti aprobat prin HCL 108/2008, Planul Urbanistic Zonal Seigau aprobat prin HCL 159/2011, Planul Urbanistic Zonal Dealul Furcilor aprobat prin HCL 52/1996;

Avand in vedere prevederile art. (10), (11), sectiunea a 3-a, sectiunea a 4-a, anexa 1 din Ordinului 2701/2010 privind Metodologia de informare si consultare a publicului cu privire la elaborarea sau revizuirea planurilor de amenajare a teritoriului si de urbanism;

Avand in vedere prevederile cap. III, art. (2), (10), (11), cap. IV, sectiunea a 2-a, sectiunea a 3-a, anexa 1, anexa 2, anexa 3, anexa 4 din Regulamentul Local privind implicarea publicului in elaborarea sau revizuirea planurilor de amenajare a teritoriului si urbanism aprobat cu HCL 28/11.02.2011;

În temeiul prevederilor art. 129(2), lit. “c”, coroborat cu art. 129(6), lit. “c”, ale art. 139(3), lit. “e” si ale art. 196(1), lit. “a” din OUG nr. 57/2019 privind Codul Administrativ;

Propune Consiliului Local să adopte prezenta:

HOTĂRÂRE:

Art. 1: Se însușește raportul privind informarea si consultarea publicului nr. 127018/01.11.2021.

Aprobă Planul Urbanistic Zonal „ ELABORARE PUZ – EXTINDERE CIMITIRUL MUNICIPAL ”, ALBA IULIA, BD. INCORONARII, FN, solicitant MUNICIPIUL ALBA IULIA, conform planului de situație anexat.

Art. 2: Se stabilește, pentru documentația de urbanism PUZ de la art. 1, perioada de valabilitate de 3 ani.

Art. 3: Sarcinile din prezenta hotărâre vor fi duse la îndeplinire de Direcția Urbanism și Amenajarea Teritoriului din aparatul de specialitate al Primarului municipiului Alba Iulia.

Art. 4: Prezenta hotarare poate fi contestata in conditiile legii 554/2004 a contenciosului administrativ, cu modificarile si completarile ulterioare.

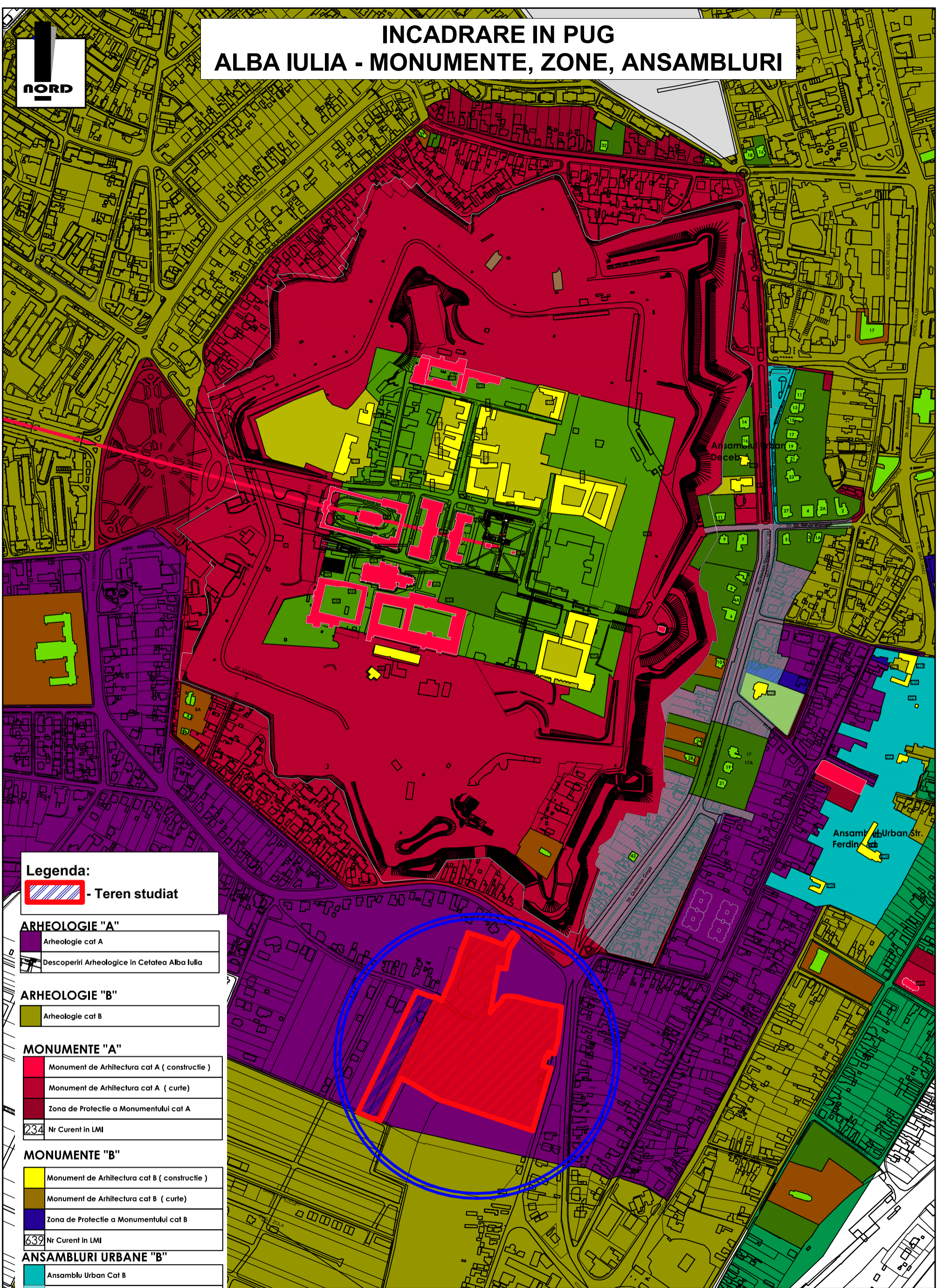
Art. 5: Hotărârea se comunică:

- Primarului municipiului Alba Iulia
- Instituției Prefectului – Județul Alba
- Direcția Urbanism și Amenajarea Teritoriului
- Serviciul public comunitar pentru cadastru și agricultură
- Direcția Tehnică, Dezvoltare
- Direcția Venituri
- Birou Evidență Patrimoniu și Sistem Informatic Geografic

INIȚIATOR
PRIMAR
PLEȘA GABRIEL CODRU

AVIZAT
SECRETAR GENERAL
MARCEL JELER

INCADRARE IN PUG ALBA IULIA - MONUMENTE, ZONE, ANSAMBLURI



Legenda:

- Teren studiat

ARHEOLOGIE "A"

Arheologie cat A
 Descoperiri Arheologice in Cetatea Alba Iulia

ARHEOLOGIE "B"

Arheologie cat B

MONUMENTE "A"

Monument de Arhitectura cat A (constructie)
 Monument de Arhitectura cat A (curte)
 Zona de Protectie a Monumentului cat A
 Nr Curent in LMI

MONUMENTE "B"

Monument de Arhitectura cat B (constructie)
 Monument de Arhitectura cat B (curte)
 Zona de Protectie a Monumentului cat B
 Nr Curent in LMI

ANSAMBLURI URBANE "B"

Ansamblu Urban Cat B
 Propunere Introducere LMI Ansambluri Urbane
 Nr Curent in LMI

MONUMENTE PROPUSE PENTRU LMI

Monument pentru Clasare LMI (cladire)
 Monument pentru Clasare LMI (curte)
 Zona de Protectie a Monumentului Istorc cat A



SC ARHIMAR PROIECT SRL

Alba Iulia, str. Nazareth IIII, nr. 59, jud. Alba,
CUI 32285291; J1/604/25.09.2013;
cont RO32 RZBR 0000 0600 1609 9295,
agentia Apulum Alba Iulia;

Denumire proiect:

**ELABORARE PUZ - EXTINDERE CIMITIRUL
MUNICIPAL**

Nr. pr:
212/1/2018

Mun. Alba Iulia, Str. B-dul Incoronarii, F.N. jud. Alba

Sef proiect: arh. MIREA IULIAN

Scara:
1:5000

Beneficiar:

MUNICIPIUL ALBA IULIA

Faza
PUZ

Intocmit: arh. MIREA IULIAN

Data:
aprilie
2020

Denumirea plansei:

**PLAN INCADRARE IN PUG - MONUMENTE, ZONE,
ANSAMBLURI**

Nr. pl.
0'

Desenat: ing. HANCHES LIVIU



ALBA IULIA




Spre Ciuji


Scola generala
Avram Iancu

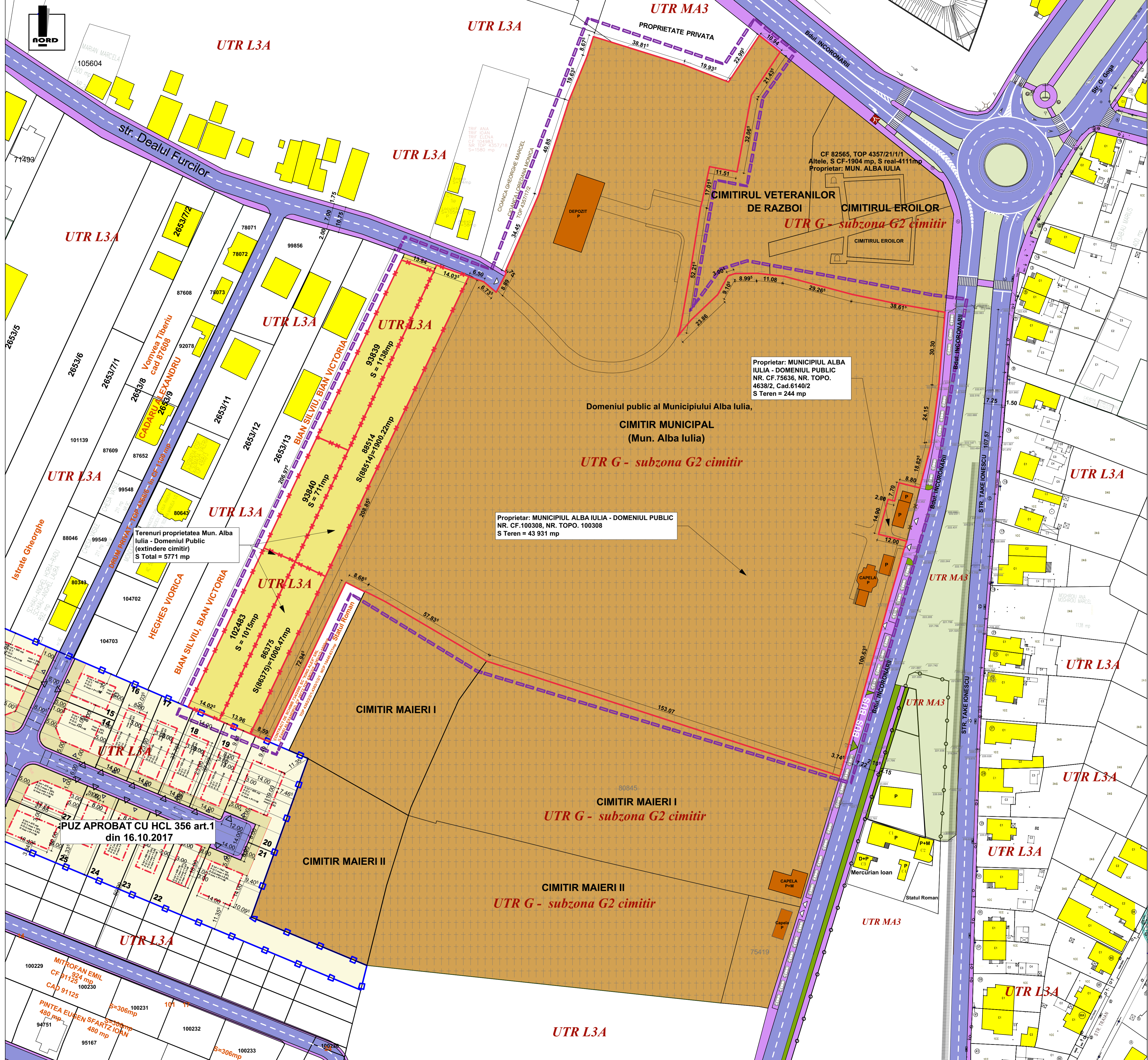
Str. Incoronarii
Str. Dealul Furcilor
Str. Take Ionescu
Str. Incoronarii

Spre Gara

Cartier Recea

Legenda:
 - Teren studiat

	SC ARHIMAR PROIECT SRL Alba Iulia, str. Nazareth Iliit, nr. 59, jud. Alba, CUI 32285291; J1/604/25.09.2013; cont RO32 RZBR 0000 0600 1609 9295, agentia Apulum Alba Iulia;		Denumire proiect: ELABORARE PUZ - EXTINDERE CIMITIRUL MUNICIPAL Mun. Alba Iulia, Str. B-dul Incoronarii, F.N. jud. Alba		Nr. pr: 212/1/2018
	Sef proiect: arh. MIREA IULIAN	Intocmit: arh. MIREA IULIAN	Scara: 1:5000	Beneficiar: MUNICIPIUL ALBA IULIA	
Desenat: ing. HANCHES LIVIU		Data: Aprilie 2020	Denumirea plansei: PLAN INCADRARE		Nr. pl. 0



Nr. top. nou 17912/2011

Nr. Pct.	Coordonate pct. de contur	Lungimi laturi (m)	
X [m]	Y [m]		
1	507640.050	38978.202	24.150
2	507616.111	38978.374	18.800
3	507797.880	38978.374	17.090
4	507797.880	38978.374	17.090
5	507797.880	38978.374	17.090
6	507797.880	38978.374	17.090
7	507797.880	38978.374	17.090
8	507797.880	38978.374	17.090
9	507797.880	38978.374	17.090
10	507797.880	38978.374	17.090
11	507797.880	38978.374	17.090
12	507797.880	38978.374	17.090
13	507797.880	38978.374	17.090
14	507797.880	38978.374	17.090
15	507797.880	38978.374	17.090
16	507797.880	38978.374	17.090
17	507797.880	38978.374	17.090
18	507797.880	38978.374	17.090
19	507797.880	38978.374	17.090
20	507797.880	38978.374	17.090
21	507797.880	38978.374	17.090
22	507797.880	38978.374	17.090
23	507797.880	38978.374	17.090
24	507797.880	38978.374	17.090
25	507797.880	38978.374	17.090
26	507797.880	38978.374	17.090
27	507797.880	38978.374	17.090
28	507797.880	38978.374	17.090
29	507797.880	38978.374	17.090
30	507797.880	38978.374	17.090
31	507797.880	38978.374	17.090
32	507797.880	38978.374	17.090
33	507797.880	38978.374	17.090
34	507797.880	38978.374	17.090
35	507797.880	38978.374	17.090
36	507797.880	38978.374	17.090
37	507797.880	38978.374	17.090
38	507797.880	38978.374	17.090
39	507797.880	38978.374	17.090
40	507797.880	38978.374	17.090
41	507797.880	38978.374	17.090
42	507797.880	38978.374	17.090
43	507797.880	38978.374	17.090
44	507797.880	38978.374	17.090
45	507797.880	38978.374	17.090
46	507797.880	38978.374	17.090
47	507797.880	38978.374	17.090
48	507797.880	38978.374	17.090
49	507797.880	38978.374	17.090
50	507797.880	38978.374	17.090

Proprietar: MUNICIPIUL ALBA IULIA - DOMENIUL PUBLIC NR. CF.100308, NR. TOPO. 100308 S Teren = 43 931 mp

Proprietar: MUNICIPIUL ALBA IULIA - DOMENIUL PUBLIC NR. CF.75636, NR. TOPO. 4638/2, Cad.6140/2 S Teren = 244 mp

UTR 1 - zona de gospodarie comunală G cu subzona G2 a cimitirelor
 S teren = 43 931 mp + 244 mp = 44 175 mp
 - POT maxim - din suprafața totală, maxim 15,0% va fi ocupat de circulații carosabile și pietonale, minim 5,0% va fi ocupat de plantări și maxim 1,0% va fi ocupat de construcții.
 - CUT maxim = 0,02 mp. ADC / mp.teren

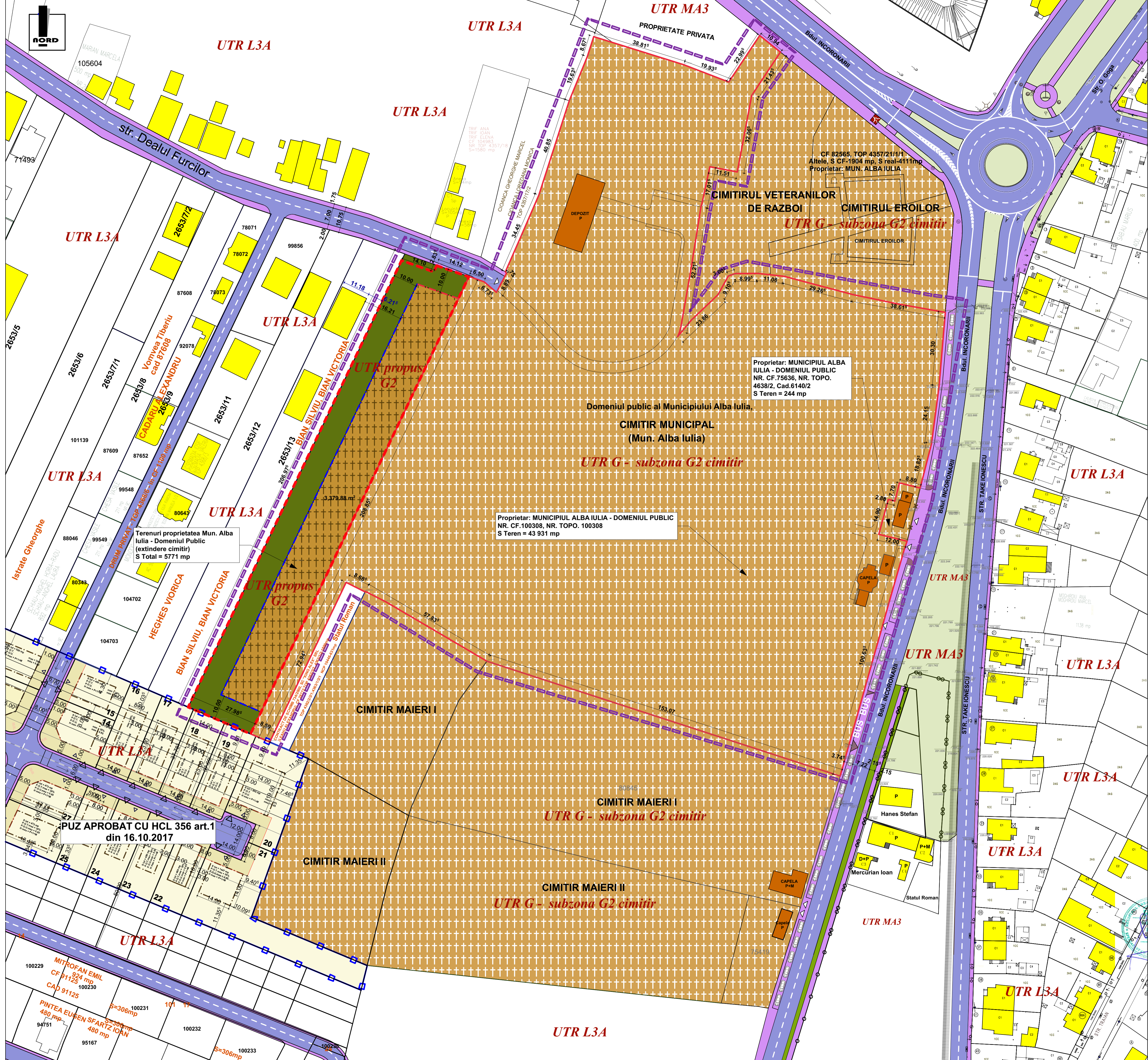
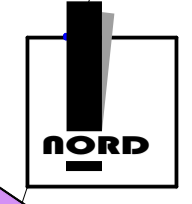
UTR 2 - zona locuințelor familiale și semicolective L3A
 S teren = 5800 mp
 Regim de înălțime max. adm. P+1+M
 P.O.T. max. adm. = 40%
 C.U.T. max. adm. = 1.2

S TEREN TOTAL STUDIAT = 49 702 mp

- LEGENDA:**
- I. LIMITE**
- Limita zonei studiate
 - Limita de proprietate teren studiat Domeniul Public și Cimitir
 - Limita de proprietate, teren propus pentru extindere Cimitir Municipal
 - Limita PUZ aprobat cu HCL 356 art.1 din 16.10.2017
 - Imprejurire existenta
- II. FOND CONSTRUIT**
- Construcții existente (capete și anexe ale cimitirului)
 - Construcții existente (locuințe și anexe aferente)
- III. ZONIFICARE FUNCȚIONALĂ**
- UTR G2 Cimitir - Municipal (subzona G2 - Cimitir)
 - UTR G2 Cimitir - Maieri I și II (subzona G2 - Cimitir)
 - UTR MA3 Zona verde UTR (MA3)
 - UTR L3A Zona locuințelor familiale și semicolective (L3A) - teren propus pentru extindere cimitir
- IV. CIRCULAȚII**
- Circulații carosabile existente - B-dul Inconornari și Take Ionescu, Str. Dealul Furcilor
 - Axul străzii
 - Circulații pietonale existente



SC ARHIMAR PROIECT SRL Alba Iulia, Str. Noapărilor III, nr. 55, Jud. Alba CUI 32285291; J1604/05.09.2013.		Denumire proiect: ELABORARE PUZ - EXTINDERE CIMITIRUL MUNICIPAL Mun. Alba Iulia, Str. B-dul Inconornari, F.N. jud. Alba		Nr. pr.: 2121/2018
Sef proiect: arh. MIREA IULIAN	Scara: 1:750	Beneficiar: MUNICIPIUL ALBA IULIA	Faza PUZ	
Proiectat: arh. MIREA IULIAN	Data: Martie 2021	Denumirea planșei: PLAN SITUATIE EXISTENTA	Nr. pl. 1	
Desenat: ing. HANCHES LIVIU				



Nr. top. nou: 17912/22/11

Pct.	Coordonate pct. de contur	Lungimi latari (Dl, l1)	
X [m]	Y [m]		
1	507640.556	389786.202	24.150
2	507616.111	389782.801	18.824
3	507797.880	389778.274	8.850
4	507792.497	389767.994	7.789
5	507793.162	389765.275	16.800
6	507778.791	389761.340	12.000
7	507775.330	389757.284	3.490
8	507772.650	389751.886	22.916
9	507769.827	389746.200	12.270
10	507736.704	389742.204	7.974
11	507731.538	389740.965	53.264
12	507724.489	389696.028	148.300
13	507725.391	389695.942	48.230
14	507750.980	389558.175	8.527
15	507750.591	389549.584	2.812
16	507758.982	389541.821	72.946
17	507768.182	389532.334	25.212
18	507698.568	389502.438	208.853
19	507685.004	389502.091	6.499
20	507682.508	389508.035	2.231
21	507682.416	389502.339	4.923
22	507682.416	389502.339	4.923
23	507682.416	389502.339	4.923
24	507682.416	389502.339	4.923
25	507682.416	389502.339	4.923
26	507682.416	389502.339	4.923
27	507682.416	389502.339	4.923
28	507682.416	389502.339	4.923
29	507682.416	389502.339	4.923
30	507682.416	389502.339	4.923
31	507682.416	389502.339	4.923
32	507682.416	389502.339	4.923
33	507682.416	389502.339	4.923
34	507682.416	389502.339	4.923
35	507682.416	389502.339	4.923
36	507682.416	389502.339	4.923
37	507682.416	389502.339	4.923
38	507682.416	389502.339	4.923
39	507682.416	389502.339	4.923
40	507682.416	389502.339	4.923
41	507682.416	389502.339	4.923
42	507682.416	389502.339	4.923
43	507682.416	389502.339	4.923
44	507682.416	389502.339	4.923
45	507682.416	389502.339	4.923
46	507682.416	389502.339	4.923
47	507682.416	389502.339	4.923
48	507682.416	389502.339	4.923
49	507682.416	389502.339	4.923
50	507682.416	389502.339	4.923
51	507682.416	389502.339	4.923
52	507682.416	389502.339	4.923
53	507682.416	389502.339	4.923
54	507682.416	389502.339	4.923
55	507682.416	389502.339	4.923
56	507682.416	389502.339	4.923
57	507682.416	389502.339	4.923
58	507682.416	389502.339	4.923
59	507682.416	389502.339	4.923
60	507682.416	389502.339	4.923

Terenuri proprietatea Mun. Alba Iulia - Domeniul Public (extindere cimitir)
S Total = 5771 mp

Proprietar: MUNICIPIUL ALBA IULIA - DOMENIUL PUBLIC
NR. CF.100308, NR. TOPO. 100308
S Teren = 43 931 mp

Proprietar: MUNICIPIUL ALBA IULIA - DOMENIUL PUBLIC
NR. CF.75636, NR. TOPO. 4638/2, Cad.6140/2
S Teren = 244 mp

UTR 1 - zona de gospodarie comunală G cu subzona G2 a cimitirelor
S teren = 43 931 mp + 5771 = 49 702 mp
- POT maxim : din suprafața totală, maxim 15,0% va fi ocupat de circulații carosabile și pietonale; minim 5,0% va fi ocupat de plantatii și maxim 1,0% va fi ocupat de construcții.
- CUT maxim = 0,02 mp. ADC / mp.teren
S TEREN TOTAL STUDIAT = 49 702 mp

LEGENDA:

I. LIMITE

- Limita zonei studiate
- Limita de proprietate teren studiat Domeniul Public si Cimitir
- Limita de proprietate, teren propus pentru extindere Cimitir Municipal
- Limita PUZ avizat cu HCL 356 art.1 din 16.10.2017
- Imprejmuire existenta
- Retragere fata de aliniament
- Retragere fata de aliniament limita spate

II. FOND CONSTRUIT

- Construcții existente (capete si anexe ale cimitirului)
- Construcții existente (locuinte si anexe aferente)

III. ZONIFICARE FUNCTIONALA

- UTR G2 Cimitir - Municipal (subzona G2 - Cimitir)
- UTR G2 Cimitir - Maieri I si II (subzona G2 - Cimitir)
- UTR G2 Cimitir Eroilor si veteranilor de razboi(subzona G2 - Cimitir)
- UTR MA3 Zona verde in UTR (MA3)
- UTR G2 Teren propus pentru extindere cimitir si schimbare UTR din L3a in G2

IV. CIRCULATII

- Circulatii carosabile existente - B-dul Incoronarii si Take Ionescu, Str. Dealul Furcilor
- Axul strazii
- Circulatii pietonale existente

V. ZONE DE PROTECTIE - INTERDICTIE

- Zona protectie cimitir (intre morminte si gardul cimitirului se va asigura o zona libera de 10.00m)

BILANT TERITORIAL

ZONE FUNCTIONALE	EXISTENT		PROPOS	
	mp	%	mp	%
SUPRAFATA ZONEI studiate:	49702.00	-	49702.00	-
SUPRAFATA ZONEI REGLEMENTATE din care:	5771.00	100	5771.00	100
1. L3A - zona locuintelor familiale si semiolective L3A inaltimi maxime de P+1 niveluri din care:				
SUPRAFATA AFERENTA CONSTRUCTIILOR SI ANEXELOR ACESTORA	5771.00	100	-	-
ZONA VERDE CU INTERDICTIE DEFINITIVA DE CONSTRUIRE	-	-	-	-
2. G2 - zona de gospodarie comunală G cu subzona G2 a cimitirelor din care:				
ZONA MORMINTE	-	-	5771.00	100.00
ZONA VERDE DE PROTECTIE CIMITIR INTRE GARD SI MORMINTE	-	-	3371.00	58.42
	-	-	2400.00	41.58

SC ARHIMAR PROIECT SRL
Alba Iulia, str. Nazareth III, nr. 59, jud. Alba
CUI 32286291, J16042/09.09.2013
cont RO32 RZBR 0000 0000 1609 9295
agencia Agurion Alba Iulia.

Denumire proiect: **ELABORARE PUZ - EXTINDERE CIMITIRUL MUNICIPAL**
Mun. Alba Iulia, Str. B-dul Incoronarii, F.N. jud. Alba

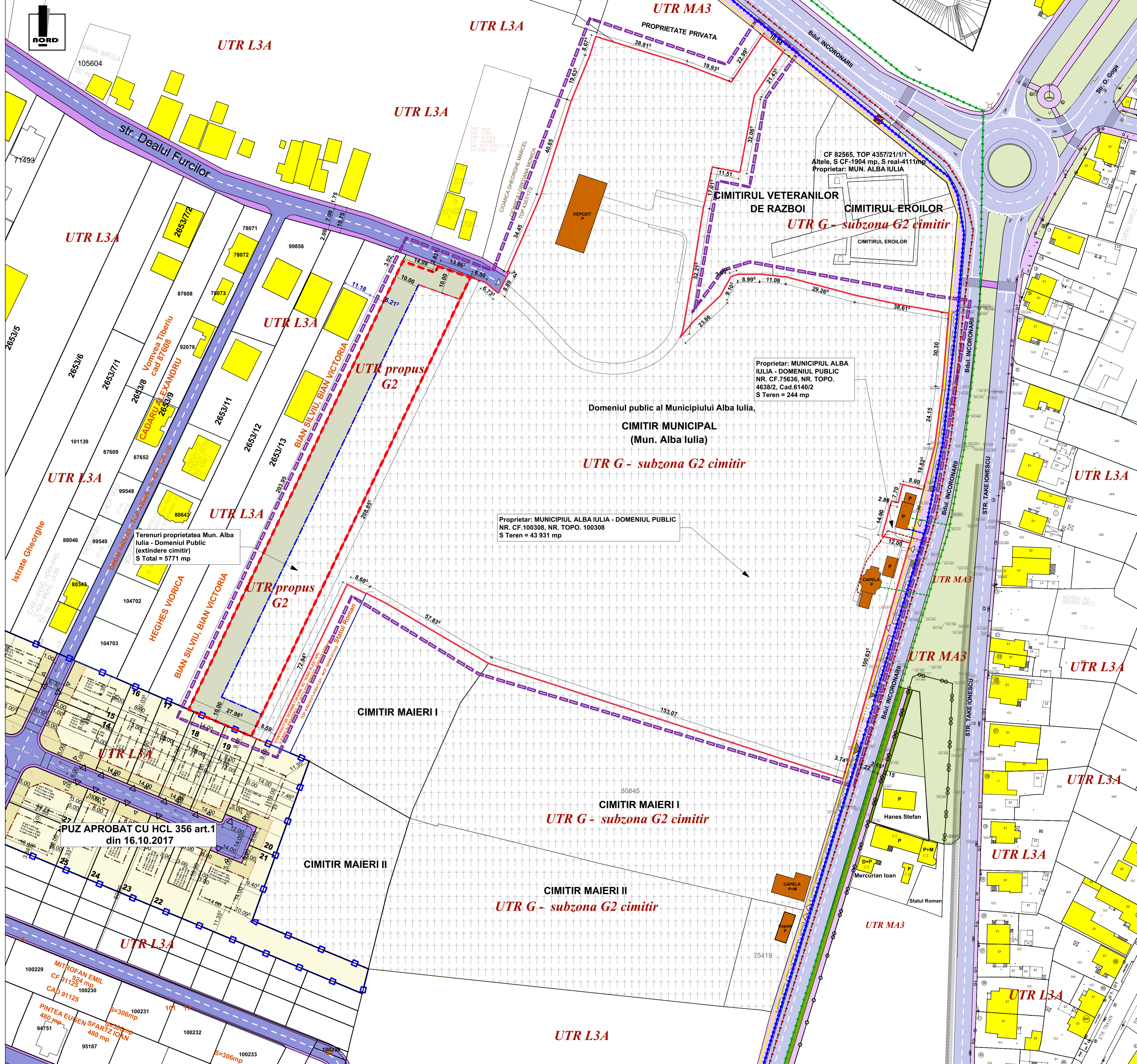
Nr. pr.: 212/12018

Sef proiect: arh. MIREA IULIAN
Proiectat: arh. MIREA IULIAN
Desenat: ing. HANCHES LIVIU

Scara: 1:750
Data: Martie 2021

Beneficiar: **MUNICIPIUL ALBA IULIA**
Denumirea plansei: **REGLEMENTARI URBANISTICE**

Faza PUZ
Nr. pl. 2



Parcela (100308)

Pct.	X [m]	Y [m]	Lungime [m]
1	507840.056	389786.202	24.150
2	507816.111	389783.061	18.204
3	507787.890	389778.274	8.800
4	507792.487	389767.294	7.790
5	507795.182	389765.075	14.890
6	507778.791	389761.340	12.000
7	507775.330	389772.084	3.490
8	507772.650	389771.666	22.916
9	507768.627	389765.230	12.270
10	507778.138	389762.204	53.904
11	507776.100	389760.965	148.200
12	507775.054	389641.002	48.350
13	507774.489	389606.026	6.503
14	507775.054	389641.002	48.350
15	507750.980	389658.175	8.527
16	507750.980	389649.584	2.812
17	507750.980	389649.584	2.812
18	507750.980	389649.584	2.812
19	507750.980	389649.584	2.812
20	507750.980	389649.584	2.812
21	507750.980	389649.584	2.812
22	507750.980	389649.584	2.812
23	507750.980	389649.584	2.812
24	507750.980	389649.584	2.812
25	507750.980	389649.584	2.812
26	507750.980	389649.584	2.812
27	507750.980	389649.584	2.812
28	507750.980	389649.584	2.812
29	507750.980	389649.584	2.812
30	507750.980	389649.584	2.812
31	507750.980	389649.584	2.812
32	507750.980	389649.584	2.812
33	507750.980	389649.584	2.812
34	507750.980	389649.584	2.812
35	507750.980	389649.584	2.812
36	507750.980	389649.584	2.812
37	507750.980	389649.584	2.812
38	507750.980	389649.584	2.812
39	507750.980	389649.584	2.812
40	507750.980	389649.584	2.812
41	507750.980	389649.584	2.812
42	507750.980	389649.584	2.812
43	507750.980	389649.584	2.812
44	507750.980	389649.584	2.812
45	507750.980	389649.584	2.812
46	507750.980	389649.584	2.812
47	507750.980	389649.584	2.812
48	507750.980	389649.584	2.812
49	507750.980	389649.584	2.812
50	507750.980	389649.584	2.812

Parcela (86375)

Pct.	X [m]	Y [m]	Lungime [m]
1	507792.487	389767.294	7.790
2	507795.182	389765.075	14.890
3	507778.791	389761.340	12.000
4	507775.330	389772.084	3.490
5	507772.650	389771.666	22.916
6	507768.627	389765.230	12.270
7	507778.138	389762.204	53.904
8	507776.100	389760.965	148.200
9	507775.054	389765.075	48.350
10	507774.489	389606.026	6.503
11	507775.054	389641.002	48.350
12	507750.980	389658.175	8.527
13	507750.980	389649.584	2.812
14	507750.980	389649.584	2.812
15	507750.980	389649.584	2.812
16	507750.980	389649.584	2.812
17	507750.980	389649.584	2.812
18	507750.980	389649.584	2.812
19	507750.980	389649.584	2.812
20	507750.980	389649.584	2.812
21	507750.980	389649.584	2.812
22	507750.980	389649.584	2.812
23	507750.980	389649.584	2.812
24	507750.980	389649.584	2.812
25	507750.980	389649.584	2.812
26	507750.980	389649.584	2.812
27	507750.980	389649.584	2.812
28	507750.980	389649.584	2.812
29	507750.980	389649.584	2.812
30	507750.980	389649.584	2.812
31	507750.980	389649.584	2.812
32	507750.980	389649.584	2.812
33	507750.980	389649.584	2.812
34	507750.980	389649.584	2.812
35	507750.980	389649.584	2.812
36	507750.980	389649.584	2.812
37	507750.980	389649.584	2.812
38	507750.980	389649.584	2.812
39	507750.980	389649.584	2.812
40	507750.980	389649.584	2.812
41	507750.980	389649.584	2.812
42	507750.980	389649.584	2.812
43	507750.980	389649.584	2.812
44	507750.980	389649.584	2.812
45	507750.980	389649.584	2.812
46	507750.980	389649.584	2.812
47	507750.980	389649.584	2.812
48	507750.980	389649.584	2.812
49	507750.980	389649.584	2.812
50	507750.980	389649.584	2.812

Parcela (86375) - 117.8063 mp

Parcela (86375) - 1006.47mp P=172.214m

Parcela (86375) - 1006.47mp P=172.214m

Parcela (86375) - 1006.47mp P=172.214m

UTR 1 - zona de gospodarie comuna G cu subzona G2 a cimitirului
 S teren = 43 931 mp + 5771 = 49 702 mp
 - POT maxim : din suprafata totala, maxim 15,0% va fi ocupat de circulatii carosabile si pietonale, minim 5,0% va fi ocupat de plantatii
 - CUT maxim = 0,02 mp ADC / mp.teren
S TEREN TOTAL STUDIAT = 49 702 mp

- LEGENDA:**
- I. LIMITE**
- Limita zonei studiate
 - Limita de proprietate teren studiat Domeniul Public si Cimitir
 - Limita de proprietate, teren propus pentru extindere Cimitir Municipal
 - Limita PUZ avizat cu HCL 356 art.1 din 16.10.2017
 - Retragere fata de aliniament
 - Retragere fata de aliniament limita spate
- II. ECHIPARE EDILITARA**
- Alimentare cu apa**
- Retea de alimentare cu apa existenta
 - Bransament existent alimentare cu apa
 - Canalizare
 - Retea de canalizare existenta
 - Bransament existent retea de canalizare
- Alimentare cu energie electrica**
- Retea de joasa tensiune existenta
 - Bransament existent energie electrica
- Alimentare cu gaz metan**
- Retea gaz metan
 - Bransament existent gaz metan

BILANT TERITORIAL

ZONE FUNCTIONALE	EXISTENT		PROPOS	
	mp	%	mp	%
SUPRAFATA ZONEI studiate:	49702.00	-	49702.00	-
SUPRAFATA ZONEI REGLEMENTATE din care:	5771.00	100	5771.00	100
1. L3A - zona locuintelor familiale si semicollective L3A inaltimi maxime de P+1 niveluri din care:	5771.00	100	-	-
SUPRAFATA PERENTA CONSTRUCTIILOR SI ANEXELOR ACESTORA	-	-	-	-
ZONA VERDE CU INTERDICTIE DEFINITIVA DE CONSTRUIRE	-	-	-	-
2. G2 - zona de gospodarie comuna G cu subzona G2 a cimitirului din care:	-	-	5771.00	100.00
ZONA MORMINTE	-	-	3371.00	58.42
ZONA VERDE DE PROTECTIE CIMITIR INTRE GARD SI MORMINTE	-	-	2400.00	41.58

SC ARHIMAR PROIECT SRL
 Alba Iulia, str. Nazareth nr. 59, Jud. Alba
 CUI 3228291, J190403/09.013
 cont RO32 RZBR 0000 0600 1609 9295
 agentia Arhimar Alba Iulia

Denumire proiect: **ELABORARE PUZ - EXTINDERE CIMITIRUL MUNICIPAL**
 Mun. Alba Iulia, Str. B-dul Inconornarii, F.N. jud. Alba

Nr. pr.: 212/2016

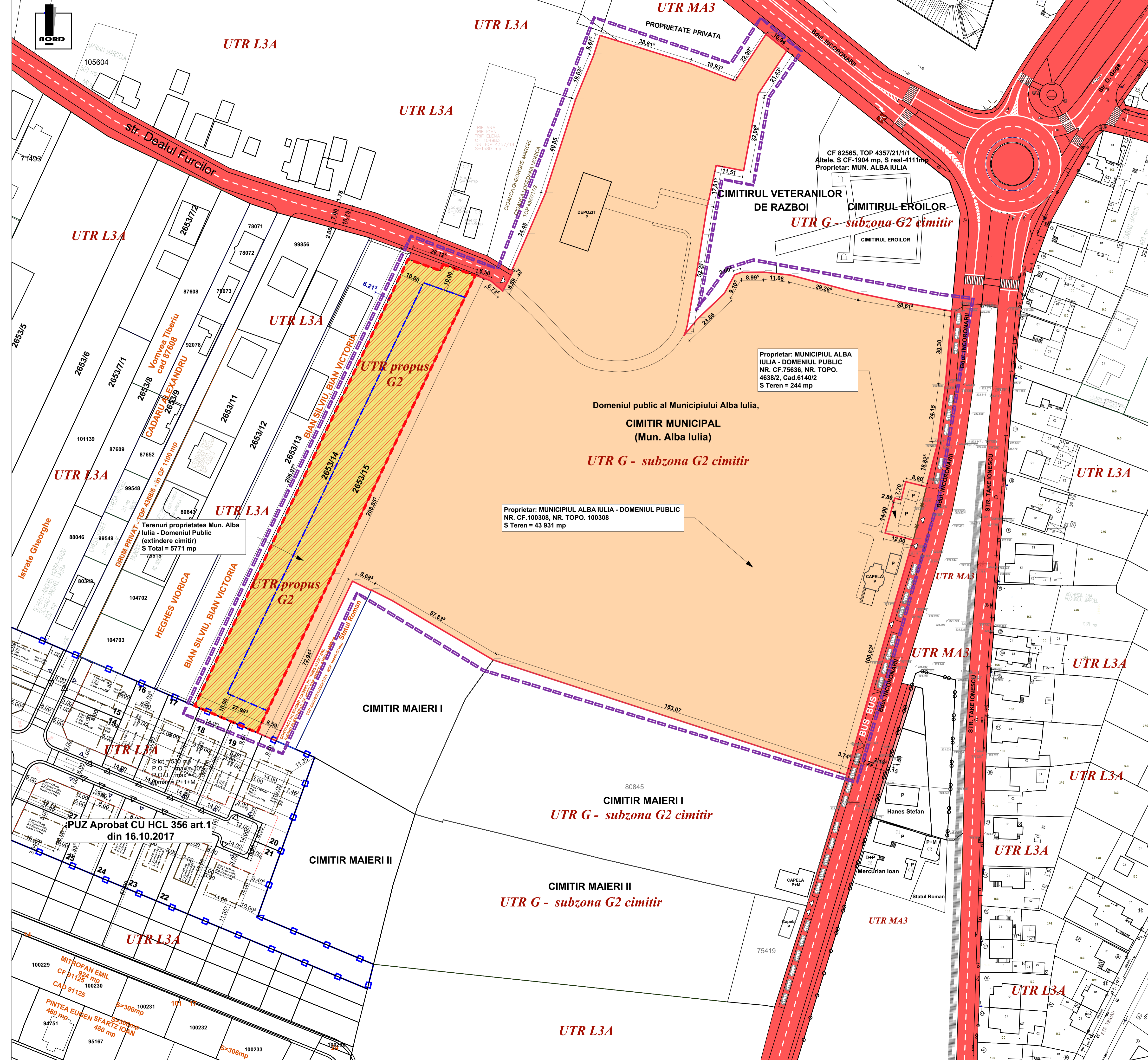
Sef proiect: arh. MIREA IULIAN
 Proiectat: arh. MIREA IULIAN
 Desenat: ing. HANCHES LIVIU

Beneficiar: **MUNICIPIUL ALBA IULIA**

Faza PUZ

Scara: 1:750
 Data: Martie 2021
 Denumirea plansei: ECHIPARE EDILITARA

Nr. pl. 3



Parcela (100309)

Nr. Pct.	Coordonate pct. de contur	Suprafata = 17,8082 mp
X [m]	Y [m]	
1	389773.9750	507715.9710
2	389776.1111	507714.7880
3	389776.8111	507695.4654
4	389776.8111	507695.4654
5	389776.8111	507695.4654
6	389776.8111	507695.4654
7	389776.8111	507695.4654
8	389776.8111	507695.4654
9	389776.8111	507695.4654
10	389776.8111	507695.4654
11	389776.8111	507695.4654
12	389776.8111	507695.4654
13	389776.8111	507695.4654
14	389776.8111	507695.4654
15	389776.8111	507695.4654
16	389776.8111	507695.4654
17	389776.8111	507695.4654
18	389776.8111	507695.4654
19	389776.8111	507695.4654
20	389776.8111	507695.4654
21	389776.8111	507695.4654
22	389776.8111	507695.4654
23	389776.8111	507695.4654
24	389776.8111	507695.4654
25	389776.8111	507695.4654
26	389776.8111	507695.4654
27	389776.8111	507695.4654
28	389776.8111	507695.4654
29	389776.8111	507695.4654
30	389776.8111	507695.4654
31	389776.8111	507695.4654
32	389776.8111	507695.4654
33	389776.8111	507695.4654
34	389776.8111	507695.4654
35	389776.8111	507695.4654
36	389776.8111	507695.4654
37	389776.8111	507695.4654
38	389776.8111	507695.4654
39	389776.8111	507695.4654
40	389776.8111	507695.4654
41	389776.8111	507695.4654
42	389776.8111	507695.4654
43	389776.8111	507695.4654
44	389776.8111	507695.4654
45	389776.8111	507695.4654
46	389776.8111	507695.4654
47	389776.8111	507695.4654
48	389776.8111	507695.4654
49	389776.8111	507695.4654
50	389776.8111	507695.4654
51	389776.8111	507695.4654
52	389776.8111	507695.4654
53	389776.8111	507695.4654
54	389776.8111	507695.4654
55	389776.8111	507695.4654
56	389776.8111	507695.4654
57	389776.8111	507695.4654
58	389776.8111	507695.4654
59	389776.8111	507695.4654
60	389776.8111	507695.4654

Proprietar: MUNICIPIUL ALBA IULIA - DOMENIUL PUBLIC NR. CF.75636, NR. TOPO. 4638/2, Cad.6140/2 S Teren = 244 mp

Proprietar: MUNICIPIUL ALBA IULIA - DOMENIUL PUBLIC NR. CF.100308, NR. TOPO. 100308 S Teren = 43 931 mp

UTR 1 - zona de gospodarie comunală G cu subzona G2 a cimitirului
 S teren = 43 931mp + 5771 = 49 702 mp
 - POT maxim : din suprafața totală, maxim 15,0% va fi ocupat de circulații carosabile și pietonale, minim 5,0% va fi ocupat de plantări și maxim 1,0% va fi ocupat de construcții.
 - CUT maxim = 0,02 mp. ADC / mp.teren
 S TEREN TOTAL STUDIAT = 49 702 mp

LEGENDA:

I. LIMITE

- Limita zonei studiate
- Limita de proprietate teren studiat Domeniul Public și Cimitir
- Limita de proprietate, teren propus pentru extindere Cimitir Municipal
- Limita PUZ avizat cu HCL.356 art.1 din 16.10.2017
- Retragere fata de aliniament
- Retragere fata de aliniament limitele laterale și spate
- Proprietate publica de interes local (cimitir)
- Proprietate publica de interes local (extindere cimitir 5771 mp)

BILANT TERITORIAL

ZONE FUNCTIONALE	EXISTENT		PROPUS	
	mp	%	mp	%
SUPRAFATA ZONEI studiate:	49702.00	-	49702.00	-
SUPRAFATA ZONEI REGLEMENTATE din care:	5771.00	100	5771.00	100
1. L3A - zona locatilor familiale si semicolective L3A inaltimi maxime de P+1 niveluri din care:	5771.00	100	-	-
SUPRAFATA FERENTA CONSTRUCTIILOR SI ANEXELOR ACESTORA	-	-	-	-
ZONA VERDE CU INTERDICTIE DEFINITIVA DE CONSTRUIRE	-	-	-	-
2. G2 - zona de gospodarie comunală G cu subzona G2 a cimitirului din care:	-	-	5771.00	100.00
ZONA MORMINTE:	-	-	3371.00	58.42
ZONA VERDE DE PROTECTIE CIMITIR INTRE GARD SI MORMINTE	-	-	2400.00	41.58

SC ARHIMAR PROIECT SRL
 Alba Iulia, str. Republicii nr. 38, jud. Alba,
 CUI 32282911, J1904/25.09.2013,
 cont RO22 RZB1 0000 0600 1609 9295,
 agentia Arhimag Alba Iulia.

Denumire proiect: **ELABORARE PUZ - EXTINDERE CIMITIRUL MUNICIPAL**
 Mun. Alba Iulia, Str. B-dul Inconararii, F.N. jud. Alba

Beneficiar: **MUNICIPIUL ALBA IULIA**

Sef proiect: arh. MIRELA IULIAN
 Proiectat: arh. MIRELA IULIAN
 Desenat: ing. HANCHES LIVIU

Scara: 1:750
 Data: Aprilie 2020

Nr. pr: 212/1/2018
 Nr. pl: 4